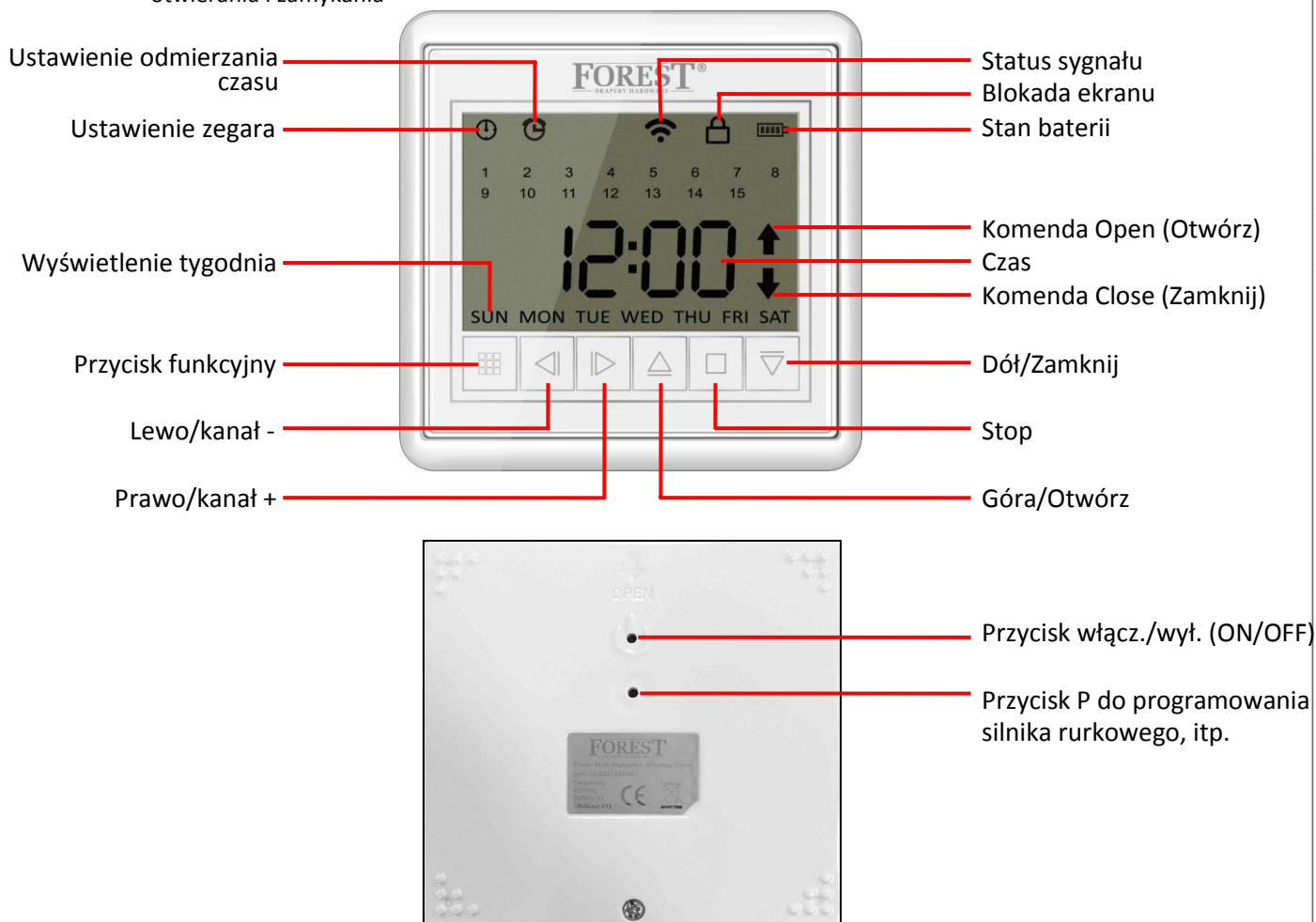


DANE TECHNICZNE:

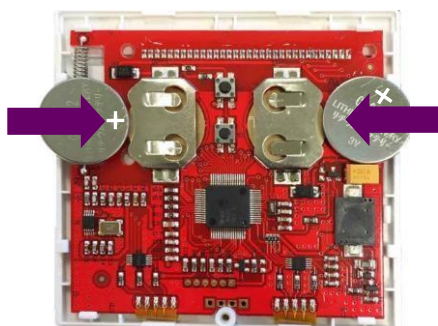
- Bateria 3V typ 2x CR2032
- Żywotność baterii < 3 lata
- Częstotliwość 433,92MHz
- Ekran dotykowy
- Maks. 3 punkty odmierzenia czasu dla otwierania i zamykania
- Zakres transmisji w pomieszczeniu maks. 30 m
- Temperatura robocza -10°C – +50°C
- Moc transmisji maks. 10mW
- Magnetyczny uchwyt ścienny
- biały - 5201001481 czarny – 5201006481



WKŁADANIE BATERII



Odkręcić tylną część obudowy i odsunąć przykrywkę w dół



włożyć dwie baterie pamiętaąc o poprawnej biegunowości



GDY BATERIE SĄ WYCZERPANE:

Po wymianie baterii zaprogramowane odbiorniki i silniki będą nadal działać, jak zwykle. Również punkty odmierzenia czasu pozostaną w pamięci, jedynie zegar musi zostać wyregulowany.

Wyczerpane baterie należy zutylizować zgodnie z miejscowymi przepisami.

USTAWIENIE CZASU I DNIA



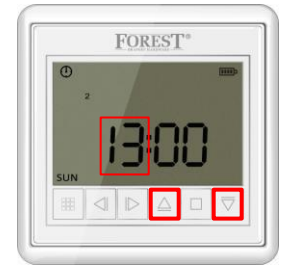
naciśnij na 2 sek., aby odblokować



naciśnij ponownie na 4 sek.



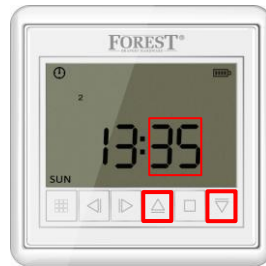
naciśnij przycisk stop



zmień godziny \uparrow lub \downarrow



naciśnij przycisk \rightarrow



zmień minuty \uparrow lub \downarrow



naciśnij przycisk \rightarrow



zmień dzień \rightarrow lub \leftarrow

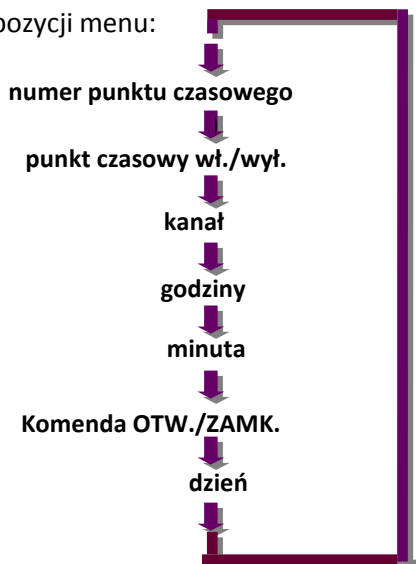


naciśnij przycisk na 4 sek., aby przechować

USTAWIENIE PUNKTÓW ODMIERZANIA CZASU

Dla tego urządzenia można ustawić do 8 punktów odmierzenia czasu. Każdy punkt czasowy może wysłać komendę OPEN (OTWÓRZ) lub CLOSE (ZAMKNIJ).

Drzewo pozycji menu:



domyślne:

- 1
- OFF (WYŁ.)
- WSZYSTKIE (kanał 1 do 15)
- 12:
- :00
- OPEN (OTW.)
- WSZYSTKIE (N., Pon., Wt., Śr., Czw., Piąt., Sob.)

Użyć przycisków < i > aby wybrać następującą kolejność.

Użyć przycisków GÓRA (▲), STOP (□) lub DÓŁ (▼), aby zmienić wybraną pozycję.

wprowadzenie ustawienia punktu czasowego:

nacisnąć na 2 sek., aby odblokować

ponownie nacisnąć na 4 sek.

nacisnąć przycisk > aby wybrać menu timer (czasomierz)

nacisnąć przycisk Stop, aby wprowadzić ust. punktu czas.

wybranie numeru punktu czasowego

zmienić na żądany punkt czasowy 1...8

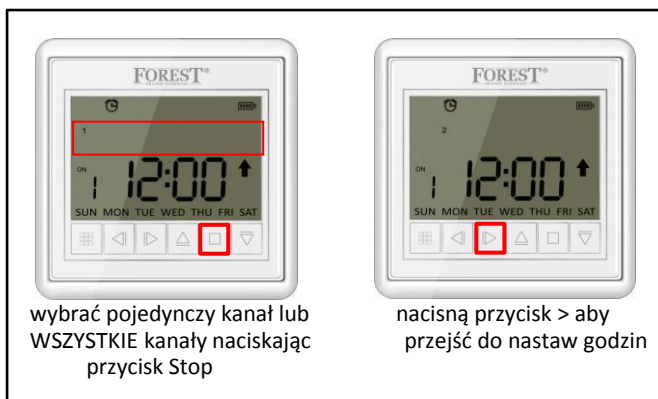
nacisnąć przycisk > aby przejść do nast. kroku

włączenie/wyłączenie (ON/OFF)

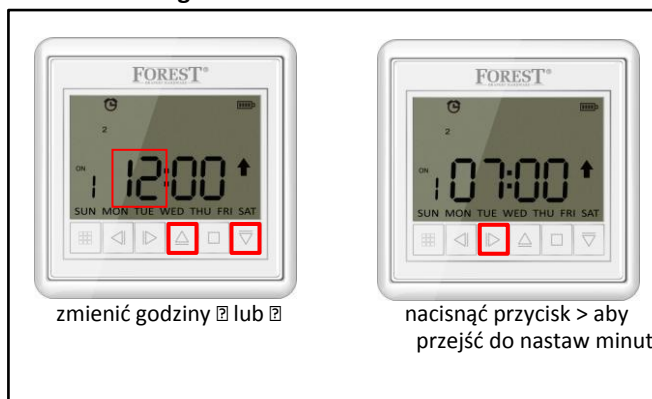
włączyć punkt czasowy ON (lub OFF)

nacisnąć przycisk > aby przejść do następ. kroku

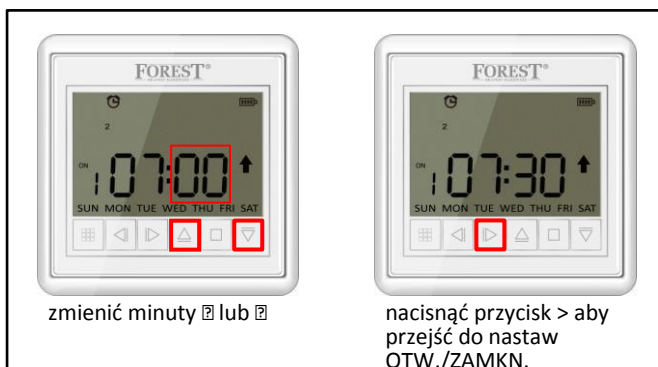
nastawienie kanału



ustawienie godzin



ustawienie minut



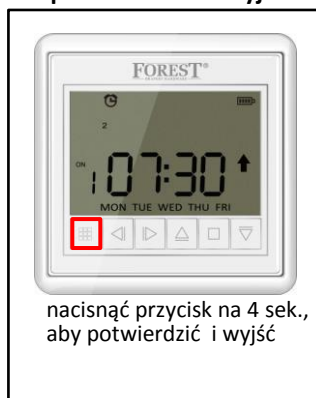
nastawienie komendy OPEN/CLOSE (OTW./ZAMKN.)



ustawienie dni



przechowanie i wyjście



jak utworzyć grupę silników:

Można utworzyć maks. 8 punktów odmierzenia czasu dla otwierania lub zamykania za pomocą czasomierza.

Przykład:

3 szyny kurtyny, szyna A, B i C. Szyna A → kanał 1, szyna B → kanał 2, szyna C → kanał 3. Wszystkie 3 szyny są również zaprogramowane na kanał 4. Jest to kanał grupowy.

Punkt odmierzenia czasu 1 jest ustawiony na Otwarcie o 7:00, kanał 4, Pon., Wt., Śr., Czw., Piąt.

Punkt odmierzenia czasu 2 jest ustawiony na Zamknięcie o 19:00, kanał 4, Pon., Wt., Śr., Czw., Piąt.

Punkt odmierzenia czasu 3 jest ustawiony na Otwarcie o 9:00, kanał 4, Sob., Niedz.

Punkt odmierzenia czasu 4 jest ustawiony na Zamknięcie o 20:00, kanał 4, Sob., Niedz.

Indywidualne sterowanie ręczne: użyć kanału 1, 2 lub 3. Automatyczne otwieranie i zamykanie:

- Pon., Wt., Śr., Czw., Piąt.: Otwarcie 7:00, Zamknięcie 19:00, szyna A, B i C
- Sob., Niedz.: Otwarcie 9:00, Zamknięcie 20:00, szyna A, B i C